

# I.S.S. "G.B. Pentasuglia" - Matera

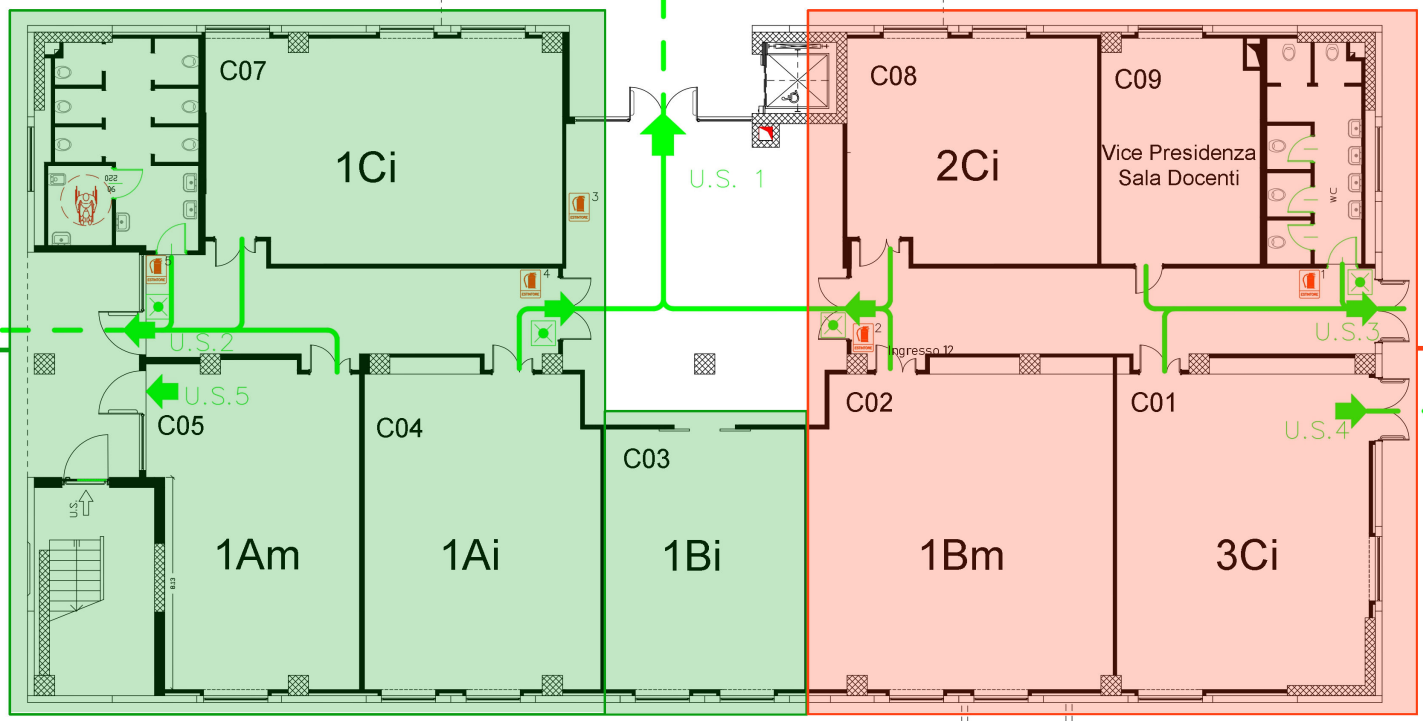
## INGRESSI COVID E PIANO DI EVACUAZIONE - SEDE DI VIA SALLUSTIO

**AREA  
RACCOLTA 1**

Ingresso 12  
1Ci, 1Am, 1Ai, 1Bi

Ingresso 13  
Docenti  
3Ci, 1Bm, 2Ci

**AREA  
RACCOLTA 2**



PIANTA PIANO TERRA

LEGENDA:

-  Estintore Portatile
-  Idrante
-  Quadro elettrico Generale di laboratorio
-  Quadro elettrico di zona
-  Quadro elettrico di zona
-  Quadro elettrico di zona
-  Via di Fuga
-  Valvola Generale Gas Metano
-  Punto di primo soccorso
-  Segnale sonoro di allarme

- PER SEGNALAZIONI ESTERNE**
- ISTITUTO TECNICO INDUSTRIALE Tel. 264.114
  - VIGILI DEL FUOCO "Soccorso" Tel. 115
  - SOCCORSO MEDICO/AMBULANZE Tel. 243.270
  - CARABINIERI "Pronto Intervento" Tel. 112
  - POLIZIA DI STATO "Soccorso Pubblico" Tel. 113
  - POLIZIA URBANA "Pronto Intervento" Tel. 333.444
  - UFFICIO PROTEZIONE CIVILE Tel. 349.437
  - UFFICIO LAVORI AMM./NE PROVINC. Tel. 306.240